



こちら 社協です!

山口市
社協だより
第89号
2021.2.1

コロナ禍でのつながり作り



令和2年度 ふれあい・いきいきサロン交流会を開催しました

もくじ

- P2 ふれあい・いきいきサロン紹介
- P3 地区社協紹介(徳地 串)
- P4~5 赤い羽根共同募金
- P6 ボランティア活動保険の案内 他
- P7 山口市ボランティア連絡協議会
- P8~9 お知らせコーナー
- P10~11 愛の花束 他
- P12 山口市社協イメージキャラクター
お名前募集 他

新型コロナウイルス感染症予防のため、交流会を2部に分け、マスク着用や消毒などの徹底をしながら開催しました。コロナ対策も兼ねて、フェイスシールド作りを行い、実際に活用してグループワークを行いました。

グループワークでは、担い手の皆さんで、コロナ禍でサロンを運営していくうえでの悩みや気づき、おすすめの企画などを情報交換しました。

「こちら社協です!」はホームページでも見ることができます
山口市社会福祉協議会

検索



山口市社協
ホームページ

ふれあい・いきいきサロンとは？

ふれあい・いきいきサロンは、地域の憩いの場、仲間づくりの活動です。子育て中の方、一人暮らしの高齢者をはじめ、地域の方々が楽しいひとときを過ごせる場所を地域につくっています。



サロン活動の一例

- 食事会・茶話会
- 異世代間交流
- ゲーム・レクリエーション
- 健康体操・健康チェック
- 各種講座
- 物作り・演芸鑑賞
- 親子のふれあい など

キーワード
「気軽に」「無理なく」「楽しく」「自由に」

コロナ禍でのサロンってどうしている？

各地区で活動しているふれあい・いきいきサロンですが、現在サロンの活動を悩ませているのが、新型コロナウイルス感染症です。コロナ禍でどのように活動されているのでしょうか？



集まるのはお休みしているサロン

電話やメールを利用して連絡をとったり、訪問やサロンの配布物を配ったりして、参加者との繋がりを絶やさない工夫がされているようです。

訪問時の
インターホン
越しの交流

電話での
安否確認

活動しているサロン

3密（密閉・密集・密接）対策、検温や消毒などの新型コロナウイルス感染症対策をしながら活動されているようです。

屋外活動や大声を出さない企画（音楽鑑賞・演芸鑑賞など）を企画されるサロンもあります。

本会ではサロン活動を応援しています！

サロン立ち上げ・運営・活動内容についてのご相談や活動費の補助、講師のご紹介や器材の貸出など、皆さんのサロンが楽しく運営できるように支援しています。「サロンをやりたい!」「どんな活動をしたら良いかな?」などがありましたら、お気軽にご相談ください!

地域福祉課 ☎ 083-924-0543 FAX 083-924-1398

地区社協紹介

徳地地域「串地区社会福祉協議会」

串地区は、山口市の北東部に位置し、豊かな自然に恵まれ、古い歴史と文化が伝承されています。令和2年10月1日現在、人口は303人、世帯数162戸、高齢化率65%で、少子高齢化が急速に進む6集落（11自治会）で構成されています。

生活面では、地区内に商店がないため、近郊の徳地堀、防府市、周南市のスーパー及び移動販売車等が利用され、主な通院先は、串診療所、徳地堀、防府市、周南市の病院等となっています。

今後は、高齢化の進展による高齢者の生活支援、買い物等生活機能の確保、農業従事者の減少による耕作放棄地の利活用、災害への備え及び救済支援の必要に迫られています。

串地区社会福祉協議会では、平成23年度からスタートしました串地区地域福祉活動計画が、令和3年度から第3次を迎えます。

「串の里 心ゆたかに ささえあい」をスローガンに、「ゆたかな串を育てる会」「串地域づくり協議会」等の組織の協力を得て、住み慣れた地域で、いつまでも安心して暮らせる串地域を目指して、前進して行きたいと思えます。

活動紹介



串地区ふれあい会食会



串地区敬老会



鯖河内地区福祉部会(ふれあい会)



串地区福祉部会(ふれあい会)



ふれあい・いきいきサロン上角



いきいき百歳体操

赤い羽根共同募金



皆様のご協力により、たくさんの募金が届けられています。令和2年12月14日現在募金をいただきました方へ感謝をこめてご報告いたします。

なお令和2年12月15日以降にいただきました募金及び歳末たすけあい募金は、令和3年4月1日号で報告させていただきます。(ご協力いただきました募金は、紙面の都合上、法人募金3,000円以上、職域募金・その他の募金については、1,000円以上の団体のみ掲載しております。ご了承ください。)[順不同 敬称略]

法人募金	
50,000円	(株)成匠
坂本整形外科	創価学会山口文化会館
(株)宗像建設	立正佼成会
40,000円	行本会計事務所
積水ハウス(株)山口工場	ほんみち西部出張所
30,000円	5,000円
(株)三宅商事	(有)遠藤中央薬局
20,000円	(一社)山口県建築協会
山口県農業協同組合山口統括本部	(株)四辻農機
(医)相川医院	(株)ダイドー山口工場
(医)山口よしき病院	アルメタックス(株)山口工場
10,000円	コマツカスタマーサポート(株)
(株)富士企業	(特非)山口せわやきネットワーク
総合病院山口赤十字病院	(有)伊藤工業
山口県信用保証協会	安藤内科医院
テレビ山口(株)	日本果実工業(株)
(一財)山口観光コンベンション協会	(有)仁保の郷
長沢温泉(株)	(有)クニモト建設陶処分場
(医)内田歯科医院	福田犬猫病院
センコー(株)広島支店山口営業所	山口大神宮
(医)吉南病院	瑞雲山 龍福寺
山口不二サッシ(株)	(株)たかだ商事
(医)仁保病院	(株)山口建築技術研修所
(株)秋川牧園	瑠璃光寺
(医)鴻城医院	藤原米穀店
(株)山陽種苗	山口印刷工業(株)
(有)徳重工業	南条装備工業(株)
アイエス建設(株)	杉山製機(株)
石田採石(株)山口工場	(有)岡部造園
(有)田村石材工業所	サンロード(株)
藤原胃腸科内科	(株)NFデバイステクノロジー
(株)松井組	石津板金加工所
宮野クリニック	野中歯科医院
(株)横川碎石	野村石材店
(有)金子材木店	(医)原田内科胃腸科医院
中村畳店	(有)平佐鉄砲火薬店
(株)鍋田商会	平野真由美司法書士事務所
(株)ゆだ	山口LPガスセンター(株)
(株)山口松樹園	(株)山口ガス機器
	(有)伊藤工務所
	こくみん共済coop山口推進本部
	(株)大内建設
	(有)リンクス
	山口市水道工事協同組合
	(有)美濃ランド印刷
	入交電設(株)
	国田工業(株)
	エフケイビル(株)
	(有)OK工業
	鴻城土建工業(株)
	旭幼稚園
	ホームプラザ ナフコ山口店
	朝田神社
	3,000円
	平野石油南山口給油所
	(有)南桑商店
	スーパーまるしょう鑄銭司店
	(有)三愛薬局
	ぱんの木
	(株)和同植木造園
	(医)ふなつ歯科
	鑄銭司郵便局
	西部フレキ販売(株)山口サービスセンター
	伊藤ハム販売(株)山口営業所
	北乗製作所
	富士水産(株)
	(有)西京ラインサービス
	(株)ひらた
	スオウ架線(株)
	(株)良地緑化土木
	(株)仁保庵
	(株)池田建設
	村田ガス設備(株)
	(有)鳳山堂
	ファイン整備自工
	とくち味噌(株)
	成軌建設(株)
	山口日野自動車(株)
	(株)リンケン
	広成建設(株)山口支店
	村岡食料品店
	昭ちゃんコロッケ(株)
	内藤製本所
	一の坂デイサービスセンター
	(株)和み
	(株)佐藤商会
	吉野内科循環器科
	(株)Mブランニング
	今津建設
	田村造園
	積水ハウス不動産中国四国(株)
	山口賃貸営業所
	双葉運輸(株)
	共同産業(株)
	おさばファミリークリニック
	山口地ビール(株)
	ALSOK山口(株)
	(株)ヨシケイ山口
	(株)ワールドガレージドア
	(有)三浦建設
	山交安全(株)
	AIHO山口(株)
	山口県中部生コンクリート協同組合
	(株)関谷
	セツカートン(株)山口工場
	(株)伊藤組
	こころ薬局三の宮店
	新鮮市場宮野店
	涼の郷
	服部産業(株)山口営業所
	(有)山口園芸資材センター
	山口桜島郵便局
	山口宮野郵便局
	CPサロン Y&K
	(有)檜垣石油 パルム宮野SS
	俣賀建設(株)
	(有)アーサーヒールバン
	(株)つながり
	(株)岩田産業
	おざさ皮ふ科クリニック

新しいちのみや大内薬局 (株)山口建設コンサルタント 5,000円
 やまがた循環器内科クリニック (株)馬越工業 11,000円
 とよた整形外科クリニック 渡辺鍼灸院
 くろいわ歯科クリニック 荒瀬鮮魚店 33,245円
 新鮮市場大内店 本永泌尿器科医院
 コープやまぐち中部センター 藤本工務店 5,000円
 ふるや歯科 松山クリーニング店 27,000円
 (有)セフティワン (有)樫松建設 10,000円
 (有)松田会計事務所 まるおストレスケアクリニック 3,000円
 (有)グリーンスポーツ本店 新鮮市場 10,000円
 (株)Yu-Smile-Mi 明和技術コンサルタント(株) 10,000円
 大内宇都宮歯科医院 和泉ボデー 45,000円
 (有)三友工業 (株)山口測地
 周防土地(株) 二光自動車工業(株)
 (株)地域情報新聞ほっぴ モントロー 2,000円
 (株)山口ボードセンター こだま歯科医院 1,400円
 若山石油(株)山口南セルフ給油所 (有)原田木工製版 11,910円
 (株)永見工務店 (株)スカイ 26,000円
 フェリス薬局 和田祐二土地家屋調査士事務所 30,000円
 柴田病院 (有)岡部園芸 3,923円
 アバマンショップ山口大内店(株)スクエア 岡部グリーン(有) 4,210円
 とりい脳と女性のクリニック 養元寺 1,000円
 建設山口 山口支部 なりしげ循環器内科 5,950円
 (株)丸久アルク大内店 大歳郵便局 5,726円
 山一菓舗大内店 はるばん 16,700円
 (株)リカースペース太陽大内店 幸坂総合教育研究所 20,000円
 (株)オージスポルボ・カー山口 水田整体院・カイロプラクティック院
 ファミリーマート大内矢田店 野口医院 5,000円
 (株)ハッピーわん (有)山口美装 1,000円
 (株)ファーストコーポレーション (有)カッター技研 1,000円
 セブンイレブン山口宮島町店 (株)片岡計測器サービス 6,044円
 (株)マエダ商事 美祢車両センター(株)山口工場
 (医)長崎歯科医院 上田歯科医院 5,500円
 山口印刷工業(株) 山口トヨタ自動車(株)山口店 1,000円
 (有)山口コンサルセンター 日産プリンス山口 山口朝田店 30,000円
 山口日産自動車(株) 山口資源(株)山口営業所
 (株)村田電気 (株)安全ガラス山口 3,000円
 (株)山泰建設 (株)ニッシンコーポレーション
 (株)クリーンエネルギー山口 ンダスキン日進 山口営業所 3,700円
 (株)ウィンズオペレーティン (株)Mブランニング 1,500円
 グウィンスタウン大内 サンヨー宇都(株) 8,900円
 (株)ファーストホーム 山口ユーザーランド 10,300円
 (有)日建 今田工業(株)
 (医)たむら内科医院 (株)プロシード(遊かつ) 6,100円
 タマホーム(株)山口支店 いさむや第一交通(株) 13,700円
 このはな歯科医院
 (株)ミッドフォー 4,000円
 立田整体院 2,360円
 山本重機運送(有)山口営業所 7,034円
 旭建設工業(株) 5,000円 鑄銭司地区福祉員協議会
 (株)兼重建具 5,000円 鑄銭司地区民生委員児童委員協議会

団体・グループ

鑄銭司地区老人クラブ連合会
 仁保地区民生委員児童委員協議会
 白石地区民生委員児童委員協議会
 陶地区民生委員児童委員協議会
 宮野地区民生委員児童委員協議会
 宮野地区福祉員協議会
 老人クラブ恒富会
 大歳地区民生委員児童委員協議会
 小郡地区民生委員児童委員協議会
 山口県税事務所
 山口県民局
 山口県立山口中央高等学校
 吉敷愛児園
 梅光苑
 山口市立上郷小学校
 山口市立大殿小学校
 山口市立吉敷幼稚園
 聖和苑
 中国運輸局 山口運輸支局
 日本年金機構山口年金事務所
 子ども発達支援センター 愛
 よしき悠々苑
 山口市立山口第二保育園
 山口市立山口保育園
 山口県国民健康保険団体連合会
 山口県農林総合技術センター林業技術部
 山口県児童センター
 山口県庁部長会
 日本赤十字社山口県支部
 (一財)山口県施設管理財団県営住宅管理事務所
 山口市立東山保育園
 中国四国農政局山口支局
 山口県市町村職員共済組合
 (一財)山口県施設管理財団維新百年記念公園管理事務所
 山口あかり園
 (一財)防長青年館
 山口公共職業安定所
 山口県みほり学園
 (公財)山口県予防保健協会

陸上自衛隊 山口駐屯地 14,900円
 山口労働局 11,500円
 山口県立山口総合支援学校
 中国四国厚生局 山口事務所 1,000円
 山口森林管理事務所 2,000円
 山口県赤十字血液センター 33,800円
 山口県農林総合技術センター 農業技術部 3,600円
 山口労働基準監督署 2,000円
 山口地方法務局 1,500円
 山口県社会保険診療報酬支払基金山口支部 10,531円
 山口県更生保護協会 30,000円
 山口県社会福祉協議会 33,530円
 山口警察署親睦会 5,000円
 山口県福祉総合相談支援センター 8,000円
 山口県市町総合事務局 1,644円
 やまぐち総合教育支援センター 6,124円
 山口市立地福保育園 1,500円
 山口県消防学校 4,000円
 山口県中部家畜保健衛生所 1,300円
 高速道路交通警察隊 9,614円
 白松苑 30,561円
 山口県立山口南総合支援学校 8,747円
 山口しごとセンター 3,426円
 山口市立阿東中学校 4,321円
 (公財)やまぐち産業振興財団 1,615円
 山口よしき病院親睦会 7,000円
 きらきら星保育園 3,000円
 山口県立大学 9,850円
 青藍会 24,677円
 山口県山口農林水産事務所 13,700円
 山口市立徳佐保育園 2,000円
 山口県農業共済組合 2,677円
 大海保育園 10,000円
 山口南警察署 5,000円
 グレースフルともの園 3,000円

街頭募金

36,950円 街頭募金(10月10日)
 35,675円 街頭募金(10月24日)

イベント募金

43,297円 中市マルシェ出店分

募金箱

10,576円 山口あかり園・山口温泉ホーム



募金百貨店プロジェクト寄付金贈呈式

中央寝装株式会社 様 より山口市共同募金委員会へ寄付金が贈呈されました。



令和2年12月7日
代表取締役 山口すみれ 様

募金百貨店プロジェクトとは…

“寄付つき商品・企画”を販売し、売上の一部を赤い羽根共同募金に寄付することにより、地域社会に貢献する企業・団体等を募集するプロジェクトです。

購入者の負担はなく、企業のイメージアップや販売促進、社会貢献につながる、Win-Winの関係構築を図るものです。

令和3年度ボランティア活動保険のご案内

ボランティア活動保険は、ボランティア活動中の思わぬ事故や賠償責任を問われた場合に対応する単年度の保険です。

ボランティア活動を行う個人や団体の皆様は、お手続きをおすすめします。

ボランティア活動保険の加入手続きは、各支所・出張所で行うことができます。活動内容によっては加入対象に含まれない活動もありますので、詳細につきましては、「ふくしの保険」ホームページ(<https://www.fukushihoken.co.jp/>)をご確認ください。または、下記までお問い合わせください。

◆令和3年度ボランティア活動保険 保険料◆

加入受付を令和3年3月1日(月)より開始いたします。

内 容	基本プラン	天災・地震補償プラン
保険料	350 円	500 円

※「天災・地震補償プラン」は、基本プランでの補償範囲に加え、地震・津波・噴火による怪我についても補償します。

保険の加入については条件があります。詳しくはお問合せください。

問 山口市ボランティアセンター（地域福祉課内） ☎ 083-922-7211

(一社) 山口県労働者福祉協議会

パーソナル・サポートセンター やまぐち

ひとりで悩まずに、お気軽にご相談ください

相談時間

月曜～金曜(土・日・祝休み)
09:30～16:30

相談予約

☎ 0800-200-6291
(山口県内のみ)

無料
相談
秘密
厳守

生活困窮者の
自立に向けた
総合的な支援を行います



仕事に関すること

仕事があまく探せない
働くことに不安がある …など

生活に関すること

お金の管理が上手にできない
仕事がなく家賃が払えない …など

山口市緑町3番29号 山口県労協会館内

仲間と一緒に、ボランティア活動しませんか？ 山口市ボランティア連絡協議会のご紹介

山口市内のボランティアグループと個人ボランティアが相互の交流を通して情報交換を図り、ボランティア活動を通じて「明るいまちづくり」に寄与することを目的としています。

現在会員を募集しています！

山口市ボランティア連絡協議会（以下、市ボ連とする）に加入して、仲間づくりをしませんか？

皆さんこんにちは。私達市ボ連は、110グループ、個人ボランティア27名、約4,730名の仲間とともに、それぞれのジャンルでボランティア活動に取り組んでいます。

全体行事としては交流会や視察研修など、連帯と交流を深める活動を活発に行っています。

共生社会づくりに新たな仲間を求めています。

皆さんのお力をお貸しください。

コロナ禍ですが、頑張ってくださいませ。



会長 秋本 邦彦

今年度の主な行事



— 6月 研修会 —

6月～7月頃に研修会と視察研修を隔年で交互に行っています。

今年は6月に研修会を開催し、加入グループである「国際交流ひらかわの風の会」の事務局長の齋藤涼子氏に「多文化共生について」をテーマに講演をしていただきました。

新型コロナウイルス感染拡大防止対策をしっかりと行って、行事を開催しました。



— 11月 交流会の開催 —

秋には交流会を行っています。加入グループである、「学習支援教室スマイル」、「りす会山口」、「点訳のぼらの会」による活動発表と、加入グループの有志による団体活動紹介のパネル展示を行いました。グループの活動内容を知る機会になりました。



会の活動に参加してみたい方、活動の場を広げたい団体の方、ボランティア仲間が欲しい方、まずはお気軽に事務局までご相談ください！

地域ボランティア、障がいをお持ちの方を支えるボランティア、子どもへのボランティア…など、活躍の場はたくさんあります！

たくさんの仲間があなたの参加をお待ちしています。

加入団体を山口市社会福祉協議会のボランティアのページに掲載しています。ぜひご覧ください。

問 山口市ボランティア連絡協議会事務局（地域福祉課内） ☎ 083-922-7211



山口市有償在宅福祉サービス担い手養成講座

山口市有償在宅福祉サービスとは、サービスを必要とされている「利用会員」のご自宅に、地域の協力者「協力会員」が訪問し、有料で日常生活の支援をする事業です。

地域の支え合いに参加しませんか！

本講座は、ボランティア活動に関心があり、お困りの方へ日常生活上の支援を行う協力会員の養成を目的に開催します。受講を希望される方は、下記へお申込みください。

- 日** 1回目：令和3年2月17日(水) 午後1時30分～3時(予定)
- 2回目：令和3年2月24日(水) 午後1時30分～3時50分(予定)

場 南部支所(山口市小郡下郷1437番地6)

- 内** 1回目 高齢者の特性について
- 2回目 相手に寄り添うお片付け

対 有償在宅福祉サービス事業に関心のある方、協力会員

定 20名(先着順) **費** 無料 **締** 令和3年2月10日(水)

申問 地域福祉課

☎ 083-924-0543 **FAX** 083-924-1398

※新型コロナウイルスの状況によっては中止させていただく場合があります。中止の場合は市社協HPにてお知らせをさせていただきます。



山口市社協HP
(事業紹介ページ)

令和3年度児童クラブ職員募集

- 採用予定日 令和3年4月1日
- 応募方法 市販の履歴書に自筆で記入、写真貼付の上、職務経歴書(様式不問)を添えて、本会本所総務課へ郵送またはお持ちください。
- 応募期間 令和3年2月1日(月)～2月17日(水) ※令和3年2月17日必着
- 選考方法 書類選考後、面接 ●面接日 随時(電話にてお知らせします。)
- 面接会場 山口市社会福祉協議会本所・北部支所(住所：山口市上堅小路89番地1)

職種	区分	業務内容	勤務場所	採用予定	勤務時間	給与・賃金 (令和2年度支給額)	資格条件
(1)児童クラブ支援員/見なし支援員	パート	放課後児童クラブでの保育	①小郡地域放課後児童クラブ ②阿知須地域放課後児童クラブ ③阿東地域放課後児童クラブ	小郡・阿知須・阿東 それぞれ若干名	・月曜日から土曜日(祝日除く) 学校終了30分前から午後6時 ・土曜、長期休み期間 午前7時45分～午後6時の中で交替制 ※最大7時間45分	時給1,000円	保育士資格、または教員免許(種別・教科不問)をお持ちの方/都道府県知事が実施する講習を修了した方 ※業務経験者を優遇
(2)児童クラブ補助員						時給880円	特になし ※業務経験者を優遇

社協会員会費へのご協力ありがとうございました

令和2年度(順不同・11月20日現在)

賛助会員

- ・富士ゼロックス山口(株)
- ・POLA Este.in.Ree
- ・多聞寺
- ・(有)パナックいまづ

施設会員

- ・愛児園湯田保育所

ボランティア団体会員

- ・嘉川みおつくしの会
- ・秋穂青年団



受賞おめでとうございます

本年も、多くの皆さまが各表彰を受けられました。(敬称略)

本会からご推薦した受賞者の皆さまのご芳名を掲げ、経緯と感謝の意を表します。

◇全国社会福祉協議会会長表彰

前田 才子(湯田)

◇山口県社会福祉協議会 会長表彰

☆社会福祉事業功労者

佐々木奉文(大内)
田村 洋治(平川)
伊川 孝道(嘉川)
中村 純子(秋穂)
木村 明美(平川)
平原 圭子(平川)
末永真由美(美祢市)
山田 律子(小郡)
宮崎美代子(小郡)
今津 彩子(大内)
吉田 文(小郡)
有富千恵子(防府市)

田中 稔子(大内)

福嶋久仁男(湯田)

青木美知子(平川)

高木 和文(小郡)

山野井光子(平川)

松永 君子(名田島)

☆社会福祉事業協助者

山根 壽恵(白石)

藤村 好江(湯田)

上利 昌弘(大内)

石田 富美(大内)

中原昭二郎(大内)

村田 成子(大内)

大隅 公江(宮野)

山本 文子(吉敷)

中島 泰代(大蔵)

福嶋 一夫(陶)

内田 政子(徳地)

浅川 克己(徳地)

埜本昇扶博(徳地)

湯桶 正枝(徳地)

小野 公美(阿東)

金子 真司(阿東)

御幡 眞理(阿東)

三戸 秀昭(阿東)

☆社会福祉事業協助団体

むかしなつかしお手玉会

◇山口県民児協会会長表彰

板垣 俊夫(小郡)

本光 楚(大内)

エコキャップ回収停止のお知らせ



山口県社会福祉協議会では、リサイクル活動の推進並びに開発途上国への支援を目的に、皆さまからいただいたペットボトルキャップの売却益を寄付する「エコキャップ運動」に取り組んでまいりました。

しかし、新型コロナウイルス感染症の影響により、エコキャップをリサイクル業者へ買い取っていただくことが難しい状況となったため、

令和2年12月1日からエコキャップの回収を一旦停止させていただきます。



今までご協力いただいた皆さまには深く感謝申し上げます。

なお、現在お持ちのエコキャップにつきましては、令和3年3月末日まで受け付けます。

回収されている方は本会の本所・支所・出張所までお持ちください。

◇12月末日までに回収したエコキャップ換金分は、「世界の子どもにワクチンを」日本委員会へ送金いたしました。

◇エコキャップ回収ボックスを設置されている事業所、学校、施設、団体はご連絡いただきましたら回収に伺います。(ただし「エコキャップ活動」に使用している回収ボックスに限らせていただきます。)

◇今後につきましては、本会ホームページ・広報紙でお知らせいたします。

☆☆エコキャップ収集実績

(令和2年10月～令和2年11月分)のご報告☆☆

10月 593,53kg(約237,412個)→ワクチン約296人分

11月 911,48kg(約364,592個)→ワクチン約225人分

たくさんのご協力ありがとうございました。



問 総務課

☎ 083-934-3538





愛の花束

2020年10月16日～2020年12月15日まで(順不同)

【香典返し忌明け】

寄附者御芳名	逝去者御芳名	寄附金額(円)			
《 大 殿 》			《 秋穂二島 》		
藤本 明彦 様	(御母堂) 玲 子 様		平田 悟 様	(御令室) 睦 江 様	100,000
《 湯 田 》			《 嘉 川 》		
原 和正 様	(御尊父) 弘 之 様		小池 智子 様	(御夫君) 巳 代 治 様	
《 仁 保 》			西村 文江 様	(御夫君) 勝 様	
沖 正雄 様	(御母堂) 里 子 様		清水 栄治 様	(御尊父) 治 明 様	
《 小 鯖 》			《 佐 山 》		
伊藤 克己 様	(御母堂) ツ ヨ 子 様		西村 一恵 様	(御母堂) 和 子 様	
米本 文明 様	(御尊父) 稀 之 様		《 小 郡 》		
《 大 内 》			細川 悦子 様	(御夫君) 正 義 様	
岡村 武雄 様	(御尊父) 一 夫 様		河内やす子 様	(御母堂) 貞 子 様	
	(御母堂) 正 子 様		石本 和子 様	(御夫君) 悟 巳 様	
《 宮 野 》			《 秋 穂 》		
八尋 道子 様	(御夫君) 武 夫 様	100,000	松本 岩男 様	(御令弟) 健 市 様	
《 吉 敷 》			《 阿 知 須 》		
富金原 勉 様	(御母堂) 啓 子 様		野村美恵子 様	(御母堂) 訓 子 様	
《 平 川 》			古川 敦子 様	(御夫君) 友 信 様	
柳井 美女 様	(御夫君) 貞 夫 様		《 徳地出雲 》		
三木 典子 様	(御母堂) 藤本トモ子 様		田中 信亮 様	(御母堂) 静 子 様	10,000
《 大 歳 》			《 徳地八坂 》		
松村美津恵 様	(御夫君) 健 治 様		山本 則和 様	(御母堂) 光 江 様	
阿部 吉良 様	(御令室) 益 子 様	50,000	《 阿 東 》		
長谷川文昭 様	(御母堂) ツ ナ コ 様		高木 尚史 様	(御尊父) 芳 史 様	
《 陶 》			河村 司久 様	(御母堂) 壽 子 様	
上田 秀夫 様	(御子息) 浩 二 様		大庭 隆男 様	(御尊父) 笠岡 昭典 様	
秋本シズ子 様	(御夫君) 敏 夫 様		羽野 博之 様	(御尊父) 芳 和 様	
《 名 田 島 》			小藤 照樹 様	(御母堂) 喜 美 江 様	
脇 孝作 様	(御母堂) 八 ナ 子 様		黒川 常代 様	(御夫君) 昇 様	
藤井喜久子 様	(御夫君) 達 夫 様		福江 宏子 様	(御夫君) 睦 様	
			田中 彰 様	(御尊父) 勝 喜 様	
			河野 峰子 様	(御夫君) 方 彦 様	

社会福祉事業のために、多くの皆様から善意がよせられました。ここに厚く御礼申し上げます。
 なお、氏名金額はご了解いただいた方のみ掲載しています。

江口 俊郎 様 (御母堂) ヤ ス 子 様
 長岡美代子 様 (御夫君) 好 夫 様
 原 昭彦 様 (御母堂) 愛 子 様

香典返し忌明け合計金額

2,590,000円

【一 般】 (※受付日順)

寄附者御芳名	寄附内容(目的)	寄附金額(円)
匿名 様	社会福祉推進費	100,000
匿名 様	第385・386回社会福祉推進費	
匿名 様	社会福祉推進費	30,000
匿名 様	社会福祉推進費	200,000
匿名 様	第554回・555回社会福祉推進費	
井関健康カラオケ 愛好会 様	社会福祉推進費	1,500
匿名 様	社会福祉推進費	300,000
匿名 様	社会福祉推進費	15,000
(宗)真如苑 山口支部 様	社会福祉推進費	200,000
使用済み切手整理 ボランティア 様	ボランティア基金	3,400
水本 文子 様	社会福祉推進費	
光岡 三郎 様	社会福祉推進費	
小川 尚徳 様	社会福祉推進費	10,000

一般合計金額

1,037,900円

【物品預託】 (※受付日順)

寄附者御芳名	寄附内容(目的)	寄附物品
匿名 様		米50kg
カルメル会修道院 様		かぼちゃ50個
第一生命労働組合 山口支部 様		車いす 1台
石本 和子 様	タオルケット・パジャマ・下着他	
末永 和代 様		米10kg他
山本 久恵 様		切手390枚

あとう訪問看護ステーション
 訪問看護師の
 ちょこっとアドバイス



冬場 12月から2月に多発!

「ヒートショック」にご用心!

ヒートショックは暖かい部屋から寒い部屋への移動など、10度以上の急激な温度変化により、血圧が上下に大きく変動することなどが原因で起こります。

気温が下がる冬場に多く、失神や不整脈のほか、死に至ることもあります。特に高齢者の方は注意してください。

《入浴時のポイント》

- ・入浴の前後の水分補給を忘れずに
- ・食後すぐや、飲酒後アルコールが抜けるまでは入浴を控えましょう
- ・転倒に注意しましょう

脱衣所や浴室は
 暖かく!

つかる時間は
 10分くらいが
 おすすめ

入浴前かけ湯
 をしましょう!

湯温はぬるめで
 41℃以下!

浴槽から
 ゆっくり
 あがろう!

安心安全な入浴で健康な毎日を!!

確定申告をお忘れなく

本会へいただきましたご寄附(金銭)は、確定申告を行うことで税制優遇措置の対象となります。

申告の際には、当会が発行した領収書が必要になりますので、大切に保管してください。

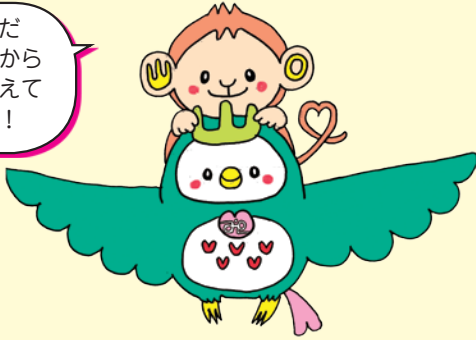
詳しくは税務署へお問合せください。

山口市社協イメージキャラクターお名前募集!!

山口市社協のことを広くPRするとともに、市民の皆様に親しまれるイメージキャラクターの名前を下記の通り募集します!

ご応募いただいた方の中から、採用された方に記念品を贈呈します。皆様からのご応募お待ちしております。

僕たちまだ名前がないからみんなに考えてほしいな!



小さな一匹のサルが群れからはぐれて泣いていたところ、森に住んでいる緑の鳥が心配して隣に舞い降りてきました。

事情を聞いた緑の鳥はサルを背中に乗せて一緒にサルの仲間を探す旅に出ることにしましたが、お互いに自分の名前がないことに気がきました。

一匹と一羽は、お互いどう呼んでいいのかわかりません。山口市の皆様、一匹と一羽の名前をつけてくださいませんか?

●**応募期間** 令和3年2月19日(金)まで【郵送の場合、必着】

●**応募資格** 山口市にお住まいの方、通勤の方(応募は一人一点までをお願いします。)

●**応募方法** ①キャラクター(サル・鳥それぞれ又はどちらか1つ)の名前 ②名付けた理由
③お名前、ご住所、連絡先(電話番号)をご記入の上、郵送、FAX、Eメールでご応募下さい。(様式自由)

●**結果** 「こちら社協です」4月号、ホームページ等に掲載予定です。

●**注意事項** (1)応募作品は返却いたしません。(2)応募者の個人情報、この名前募集に関する業務にのみ使用します。(3)決定した名前に関する一切の権利は山口市社協に帰属します。
(応募者は提出をもって上記(1)~(3)に同意したものとします。)

メール画面が開きます。

●**応募先** 〒753-0035 山口市上堅小路89番地1「山口しあわせプラザ」内 総務課 宛
☎ 083-934-3538 **FAX** 083-928-3073 **E-mail** honbu@yshakyo.or.jp



法律相談

弁護士が無料であなたの相談にのります

▼たとえば

- *相続について
- *離婚や親権
- *借金のこと
- *近隣トラブル
- *事故後の処理 など…

▼相談するにあたって…

- *事前に電話でお申込みください。(申込みは先着順です。)
- *相談時間を有効に使うために、必要な書類があればお持ちください。
- *相談内容によっては、他の相談機関をご紹介します場合があります。

【要予約…定員は1会場あたり4名です。定員になり次第締め切ります。】

相談日時	会場	申込み問合せ先
①2月17日(水)午後1時30分~3時30分 (1人30分以内) ★予約受付は1月21日(木)から	阿知須出張所 (阿知須健康福祉センター)	南部支所 生活相談担当 ☎083-941-5505
②3月3日(水)午後1時30分~3時30分 (1人30分以内) ★予約受付は2月4日(木)から	阿東出張所 (阿東老人福祉センター)	本所・北部支所 生活相談課 ☎083-924-1395
③3月17日(水)午後1時30分~3時30分 (1人30分以内) ★予約受付は2月18日(木)から	南部支所	南部支所 生活相談担当 ☎083-941-5505
④4月7日(水)午後1時30分~3時30分 (1人30分以内) ★予約受付は3月4日(木)から	本部・北部支所 (山口しあわせプラザ)	本所・北部支所 生活相談課 ☎083-924-1395

※②と④の相談日は、北部支所エリア(大殿・白石・湯田・仁保・小鱈・大内・宮野・吉敷・平川・大歳・徳地・阿東)の方が優先となります。
※①と③の相談日は、南部支所エリア(陶・鏝銭司・名田島・秋穂二島・嘉川・佐山・小郡・秋穂・阿知須)の方が優先となります。

編集発行

社会福祉法人 山口市社会福祉協議会 本所

〒753-0035 山口市上堅小路89番地1「山口しあわせプラザ」内
☎083-934-3538 FAX 083-928-3073
ホームページ <http://www.yshakyo.or.jp> メールアドレス honbu@yshakyo.or.jp

- 北部支所 〒753-0035 山口市上堅小路89番地1「山口しあわせプラザ」内 ☎083-924-0543 FAX 083-924-1398
- 南部支所 〒754-0002 山口市小郡下郷1437番地6 ☎083-973-0450 FAX 083-973-0611
- 秋穂出張所 〒754-1101 山口市秋穂東6570番地「秋穂総合支所」内 ☎083-984-2549 FAX 083-984-2579
- 阿知須出張所 〒754-1277 山口市阿知須2740番地「山口市阿知須健康福祉センターおげんきかん」内 ☎0836-66-2000 FAX 0836-66-0003
- 徳地出張所 〒747-0231 山口市徳地堀1744番地 ☎0835-52-0100 FAX 0835-52-0100
- 阿東出張所 〒759-1421 山口市阿東地福上1697番地「山口市阿東老人福祉センター」内 ☎083-952-0294 FAX 083-952-0690

「こちら社協です」は 共同募金の配分金及び社協会員会費により発行しています。